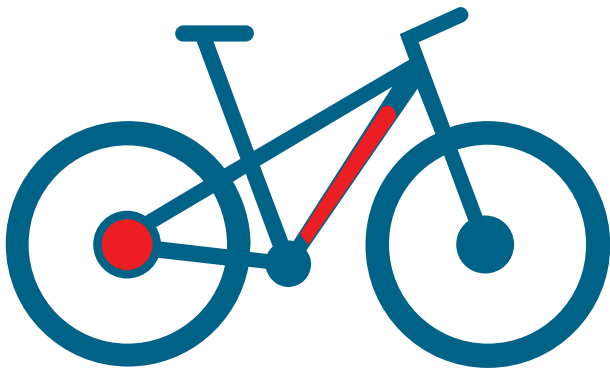


WIR SIND E-MOBILITY

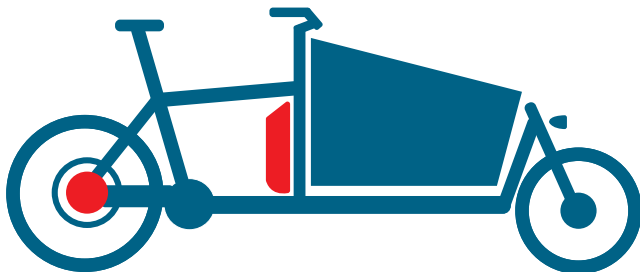
AKKUS, ANTRIEBE, LADEGERÄTE,
CONNECTIVITY FÜR ...



E-Bikes



Sonderbau



Cargo- & Dreiräder



E-Scooter



ANSMANN

ALLES BEGANN IN EINER GARAGE

Von der Garagenfirma zum Global Player -
die ANSMANN AG kann auf eine beeindruckende
Firmenentwicklung zurückblicken.

Die stetige Weiterentwicklung sowie zahlreiche
Auszeichnungen für Produkte und Unternehmenskultur
zeugen vom positiven Einfluss der Unternehmensphilosophie
auf das Handeln und Wirken der Mitarbeiter.



30
JAHRE

Erfahrung in
**FORSCHUNG &
ENTWICKLUNG**

6

Vertretungen
WELTWEIT

China, Hongkong,
Großbritannien,
Norwegen, BeneLux,
Frankreich



BioBattery

Naturfaserverstärkte
biobasierte
Kunststoffe

GEWINNER
INNOVATIONSPREIS
BIOÖKONOMIE



ÜBER **400**
MITARBEITER



**VERARBEITETE
ZELLEN**
pro Jahr

> 28
Millionen

WIR SIND

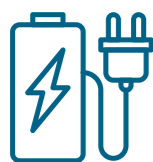
MARKTFÜHRER

VON A BIS Z



Front- / Heck- MOTOR

ANSMANN Radnabenmotoren sind die optimale Antriebslösung für eine Vielzahl von Pedelec-Anwendungen. Das natürliche, dynamische Fahrgefühl verbunden mit der satten, kraftvollen Antriebsunterstützung überzeugt nicht nur im Einstiegssegment. Durch den hohen Wirkungsgrad holen Sie das Maximum aus Ihrem System heraus.



AKKU- Pack

Egal ob ökonomische Standardlösung oder hoch individualisierter Integral-Akku. Als langjährige Experten in Sachen Entwicklung, Zulassung und Produktion von Lithium-Akkupacks sind wir Ihr erster Ansprechpartner in Sachen Akkupacks für E-Mobility.

Display & STEUERUNG



Bringen Sie die Kraft Ihres Antriebs auf die Straße. Mit unseren Steuer- & Display-Einheiten dosieren Sie die Power Ihres ANSMANN Antriebs nach Belieben. Zusatzfunktionen vom einfachen Tacho bis hin zur smarten Connectivity und Navigation runden das Sortiment ab.

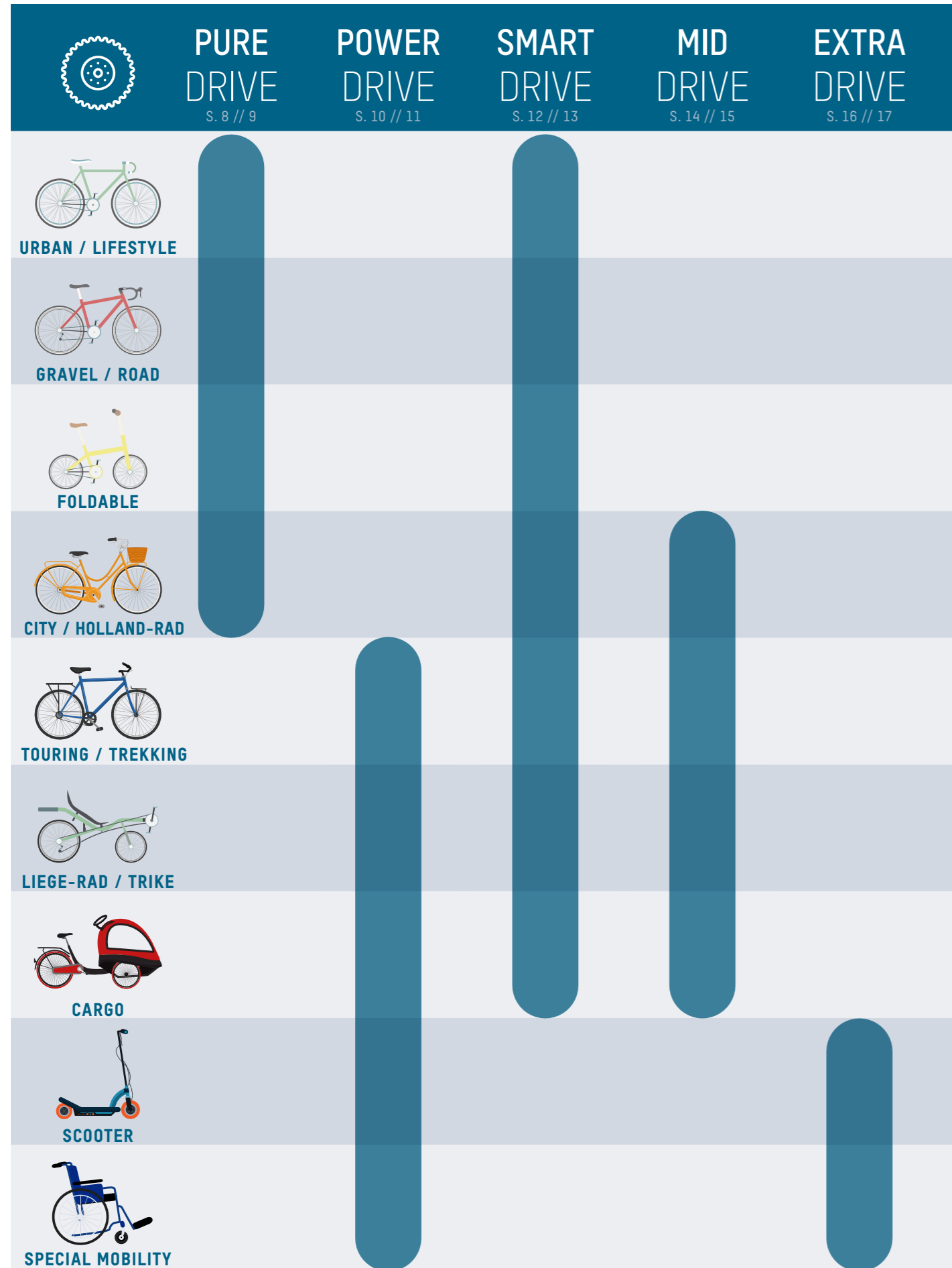
LADE- System



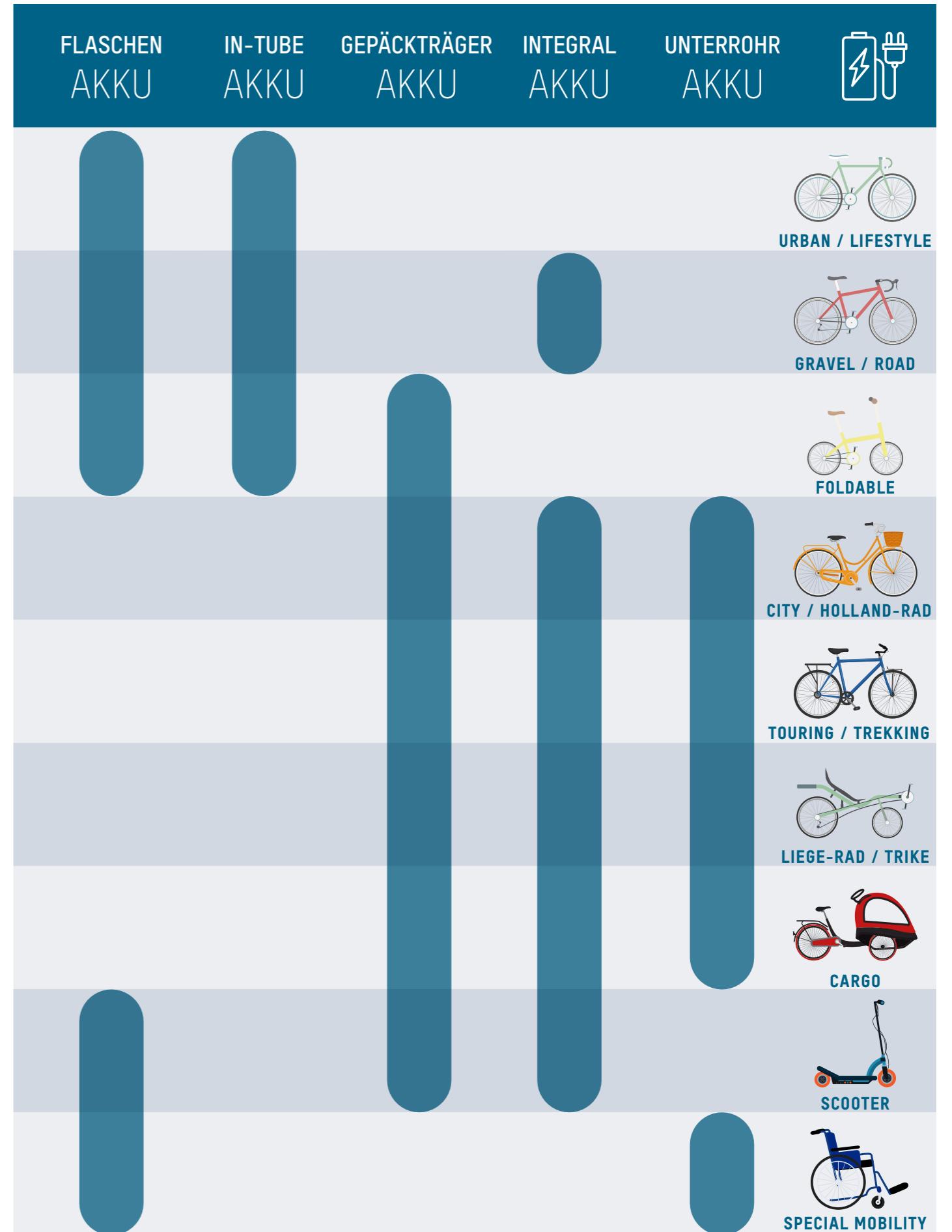
Je leistungsfähiger der Akku, desto höher ist der Anspruch an das Ladesystem. Als Spezialist für Ladelösungen wissen wir genau, worauf es ankommt. Die Software für unsere intelligenten Lader wird direkt bei uns im Haus programmiert und optimal auf unsere Akkupacks abgestimmt.

ALLES AUS EINER HAND

ANTRIEBS-FINDER



AKKU-FINDER



Der unauffällige Minimalist

PURE DRIVE

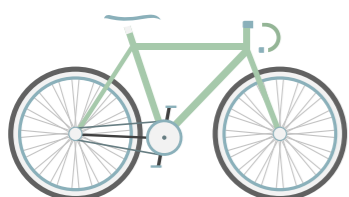
Die kaum sichtbaren Radnabenmotoren unserer Pure Drive Linie sind die idealen Minimalisten für alle, die besonderen Wert auf Design legen. Kombiniert mit dem kompakten Flaschenakku oder dem unsichtbaren In-Tube Akku erhalten Sie ein absolutes Fliegengewicht. Perfekt für den urbanen Raum, Lifestyle-Räder und Gravel-Bikes bis hin zu ultra-leichten Rennrädern.

Die Motoren der Pure Drive Linie zeigen sich ebenso kraftvoll wie unauffällig. Der Frontmotor FM4.2 bringt wie auch das Heck-Pendant RM5.4 geräuscharme, vibrationsfreie Power direkt auf die Straße. Durch den integrierten mechanischen Freilauf wird auch ohne Motorschub kein zusätzlicher Kraftaufwand benötigt. Beim Einsatz des Frontmotors kann ebenso eine Nabenschaltung im Heck sowie die Rücktrittsbremse verbaut werden.

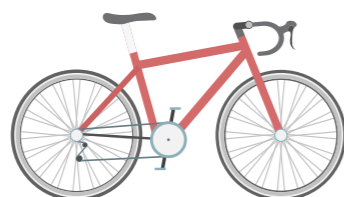
Der RM5.4 bietet zudem eine Geschwindigkeitsabnahme im Motor sowie einen Motorpositionssensor. Die Sensordaten können über die Schnittstellen auf Display oder andere Geräte übertragen werden.

Mit dem optionalen Einsatz von Battery Intelligence machen Sie Ihr Rad zudem fit für die digitale Zukunft und für den Einsatz in Flotten und Rental- / Sharing-Systemen.

Unsere Empfehlung für ...



Urban / Lifestyle



Rennrad



Gravel



FM4.2 FRONTMOTOR

Durchmesser / Einbaubreite	120 mm / 100 mm
Gewicht	1.8 kg
Drehmoment / Leistung	35 Nm / 250 W (500 W)
Radgrößen	20" / 26" / 28"
Besonderheiten	<ul style="list-style-type: none"> ▪ Geschwindigkeitsabnahme im Motor ▪ Motorpositionssensor ▪ Optimierte Anschlussvorrichtung ▪ Robuste Steckverbinder „Plug & Play“ ▪ Geeignet für Rücktrittsbremsen & Nabenschaltungen

RM5.4 HECKMOTOR

Durchmesser / Einbaubreite	120 mm / 135 mm
Gewicht	2.0 kg
Drehmoment / Leistung	35 Nm / 250 W (500 W)
Radgrößen	20" / 26" / 28"
Besonderheiten	<ul style="list-style-type: none"> ▪ Geschwindigkeitsabnahme im Motor ▪ Motorpositionssensor ▪ Optimierte Anschlussvorrichtung ▪ Robuste Steckverbinder „Plug & Play“



AKKU-EMPFEHLUNG



In-Tube Akku
7 Ah (252 Wh)
10.5 Ah (378 Wh)
14 Ah (504 Wh)



Flaschen-Akku
7 Ah (252 Wh)

DISPLAY-EMPFEHLUNG



OLED-Display mit Tacho



LED-Display

Der kraftvolle Dynamiker

POWER DRIVE

Diese Sportlichkeit kann sich sehen lassen: Die Antriebe der PowerDrive Linie verbinden dynamischen Fahrspaß mit sportlicher Eleganz und kraftvoller Athletik. Damit sind sie die optimale Basis für alle Systeme, die besondere Anforderungen bewältigen müssen: Vom Touring- und Trekkingbike über schwere Cargo-Lösungen bis hin zum 16" E-Scooter.

Suchen Sie nach einem besonders kraftvollen Antrieb für ein dynamisches Fahrerlebnis? Hier sind Sie fündig geworden. Die Motoren der PowerDrive Linie sind leise und kraftvoll. Die eingebaute Sensorik unterstützt die abgestimmte Motorsteuerung für ein natürliches Fahrgefühl. Die satte Unterstützung trägt Sie und Ihre Lasten sorgfältig voran, auch auf schwierigem Terrain oder an Steigungen.

Speziell im Bereich Cargo, Lasten- & Personenbeförderung bieten sich die PowerDrive Motoren an. Sie verlieren keine Energie im Antriebsstrang, sondern bringen die Leistung direkt auf die Straße. So können Sie auch schwere Lasten problemlos ans Ziel bringen.

Unsere Empfehlung für ...



Touring / Trekking



Cargo



Hub- / Schubgerät

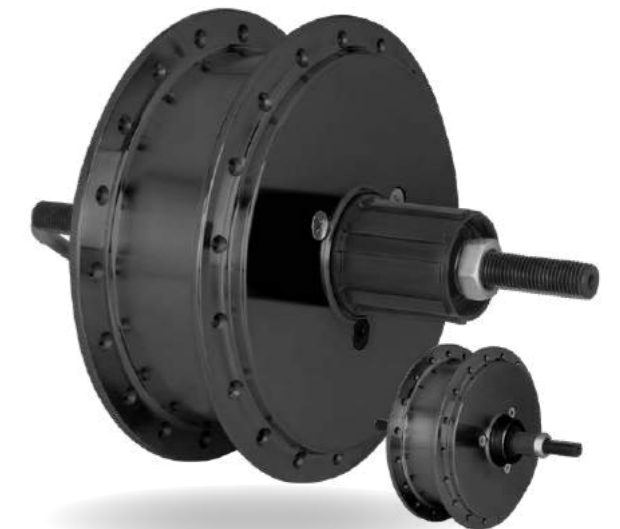


FM6.0 & 8.0 FRONTMOTOR

Durchmesser / Einbaubreite	120 - 144 mm / 100 mm
Gewicht	FM6.0: 2.2 kg FM8.0: 2.7 kg
Drehmoment / Leistung	FM6.0: 40 Nm / 250 W (630 W) FM8.0: 60 Nm / 250 W (750 W)
Radgrößen	20" / 26" / 28"
Besonderheiten	<ul style="list-style-type: none"> ▪ Geschwindigkeitsabnahme im Motor ▪ Motorpositionssensor ▪ Ansteuerung über Gasgriff möglich ▪ Geeignet für Rücktrittbremsen & Nabenschaltungen

RM9.0 & 9.2 HECKMOTOR

Durchmesser / Einbaubreite	144 mm / 135 mm
Gewicht	2.8 kg
Drehmoment / Leistung	60 Nm / 250 W (750 W)
Radgrößen	20" / 26" / 28"
Besonderheiten	<ul style="list-style-type: none"> ▪ Für Steckkassette (RM9.0) oder Schraubkranz (RM9.2) ▪ Geschwindigkeitsabnahme im Motor ▪ Motorpositionssensor ▪ Ansteuerung über Gasgriff möglich



AKKU-EMPFEHLUNG



Integral-Akku
11.6 - 14 Ah (418 - 504 Wh)

Unterrohr-Akku
14.0-17.5 Ah (504-630 Wh)

STEUERUNGS-EMPFEHLUNG



LCD-Display
mit Tacho

Gasgriff & Steuereinheit

Der smarte
Techniker

SMART DRIVE

Hier ist wirklich alles drin und dran, was man für smarte Pedelecs benötigt. Der leistungsfähige Heckmotor RM5.4 in Kombination mit dem intelligenten Drehmoment-Sensor bringt nicht nur ordentlich Vortrieb auf die Strecke, sondern bietet auch eine deutlich höhere Reichweite.

Der Drehmoment-Sensor eignet sich bestens für sportliche Touringräder, Rennräder & Gravelbikes. Dank seiner fein abgestimmten Sensorik unterstützt er kraftvoll und gleichzeitig sanft beim Fahren und ist dabei kaum zu hören. Der Direktantrieb am Hinterrad sorgt für geringeren Verschleiß an Kette, Ritzelpaketen und der Schaltung.

Mit Reichweiten von bis zu 140 km in Kombination mit verschiedenen Akkuvarianten ist er auch für längere Fahrten bestens geeignet.

Dank Standardeinbaumaß von 68 mm und 73 mm ist er für alle gängigen Fahrradrahmen geeignet. Der Sensor kann mit allen ANSMANN Standard-Motoren, Akkus und Displays kombiniert werden.

Durch die vielfältigen Ausstattungsvarianten und Optionen können individuell zugeschnittene E-Bikes einfach und schnell realisieren.

Unsere Empfehlung für ...



Touring / Trekking



Rennrad



Gravel



DREHMOMENT-SENSOR TRETLAGER

Einbaubreite	68 mm / 73 mm
Gewicht	0.5 kg
Drehmoment / Spannung	0.5 - 80 Nm / 36 V
Besonderheiten	<ul style="list-style-type: none">▪ Verwendbar für alle Motoren, Akkus und Displays▪ Hochauflösendes Drehmoment



CONTROLLER INTEGRATED

Länge x Breite x Höhe	120 x 46 x 46 mm
Gewicht	0.3 kg
Drehmoment / Spannung	36 V / 15 A
Besonderheiten	<ul style="list-style-type: none">▪ Verwendbar für alle Motoren, integrierte Akkus und Displays▪ Lichtausgang



CONTROLLER EXTERNAL

Länge x Breite x Höhe	95 x 49 x 29 mm
Gewicht	0.2 kg
Drehmoment / Spannung	36 V / 15 A
Besonderheiten	<ul style="list-style-type: none">▪ Verwendbar für alle Motoren, externe Akkus und Displays▪ Lichtausgang



Das Kraftpaket

MID DRIVE

Das dynamische Mittelmotor-Antriebssystem MD3680 zeichnet sich durch ein einzigartiges Fahrgefühl und atemberaubende Performance aus. Durch die neue ANSMANN-Motorsteuerung kombiniert mit intelligenter Sensorik werden in Sachen Fahrgefühl und Kraftentfaltung neue Maßstäbe gesetzt.

Der Mittelmotor ist kompakt, leicht und aus hochwertigen Materialien gefertigt. Ebenso zeichnet den Motor die einfache und schnelle Wartung aus, da mit Blick auf das Gewicht jedes Bauteil genauestens geprüft wurde. Das Mittelmotor-Konzept eignet sich bestens für Touring-, Trekking- und Citybikes.

Um die Motoreinheit entsprechend zu schützen, gibt es neben einer Halbschale auch eine komplett geschlossene Ausführung für einen Rundum-Schutz.

Dank der Drehmoment-Sensorik unterstützt der Motor kraftvoll und gleichzeitig sanft beim Anfahren und ist dabei kaum zu hören. Für das Mittelmotor-Konzept können alle ANSMANN Standard-Displays verwendet werden.

Durch die hierdurch möglichen vielfältigen Ausstattungsvarianten können individuell zugeschnittene E-Bikes aller Art realisiert werden.

Unsere Empfehlung für ...



Touring / Trekking



City / Holland-Rad



Cargo



MITTELMOTOR MD3680

Länge x Breite x Höhe	171 x 156 x 126 mm
Gewicht	3.1 kg
Drehmoment / Leistung	80 Nm / 250 W (350 W)
Max. Unterstützung	300 %
Besonderheiten	<ul style="list-style-type: none"> ▪ Intelligenter Drehmomentsensor ▪ Kabelgebundener Geschwindigkeitssensor mit Speichenmagnet ▪ Controller in Gehäuse integriert ▪ Radgröße individuell einstellbar ▪ Lichtausgang verfügbar ▪ Halb- und Vollschale verfügbar

AKKU-EMPFEHLUNG



Integral-Akku
11.6 - 14 Ah (418 - 504 Wh)

Integral-Akku 2.0
10.5 - 14 Ah (378-504 Wh)

DISPLAY-EMPFEHLUNG



OLED-Display
mit Tacho



LCD-Farb-Display
mit Tacho

Der griffige Spezialist

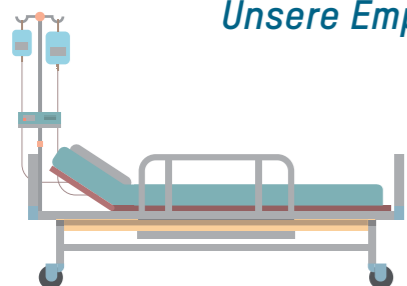
EXTRA DRIVE

Manche Dinge müssen ganz einfach auf Rädern gebaut werden. Dazu zählen aber nicht nur Pedelecs. Rollstühle, Golftröleys, Transportkoffer bis hin zum Krankenhausbett - alles wird mittels Rollen befördert. Mit unseren ExtraDrive Motoren stärken wir all jenen Menschen den Rücken, die mit derartigen Gegenständen täglich arbeiten. So werden schwerste Lasten ganz leicht.

Die Hartgummischicht, die unseren FRM1.0 überzieht lässt es bereits erahnen: Die kleinen, leichten und unauffälligen Motoren dienen als Getriebeantrieb für eine Vielzahl von Applikationen. Per optionalem Gasgriff können die Motoren angesteuert werden, womit sie sich optimal als Ergänzungsantrieb oder Schiebehilfe eignen. Ein Motorpositionssensor ermöglicht den Betrieb sowohl vorwärts- als auch rückwärtsfahrend. Dabei sind sie, wie alle unsere Nabenmotoren, nahezu geräusch- und

vibrationsfrei. Ihre Power bringen die beiden ExtraDrive Motoren dank Gummibereifung direkt und ohne Übertragungsverluste auf die Strecke. Die Antriebe eignen sich somit ideal für den Einsatz in Rollstühlen, E-Scootern, Krankenhausbetten, Putzwagen, und vielem mehr. Ihren Möglichkeiten sind keine Grenzen gesetzt. Welche Anwendung können wir für Sie elektrifizieren?

Unsere Empfehlung für Ihre Spezialanwendung z.B. ...



Krankenhaus-Bett



Rollstuhl



E-Scooter



FRM1.0 UNIVERSAL

Durchmesser / Einbaubreite	147 mm inkl. Bereifung / 75 mm
Gewicht	2.0 kg
Drehmoment / Leistung	30 Nm / 250 W
Radgrößen	6"
Besonderheiten	<ul style="list-style-type: none"> Ansteuerung über Gasgriff möglich Motorpositionssensor Einsetzbar in Front & Heck Optional mit Vorwärts-/Rückwärtsfahren

SCM1.1 SCOOTER

Durchmesser / Einbaubreite	120 mm / 100 mm
Gewicht	2.2 kg
Drehmoment / Leistung	40 Nm / 250 W (630 W)
Radgrößen	12"
Besonderheiten	<ul style="list-style-type: none"> Ansteuerung über Gasgriff möglich Motorpositionssensor Einsetzbar in Front & Heck



AKKU-EMPFEHLUNG



Gepäckträger-Akku
11.6 Ah (418Wh)

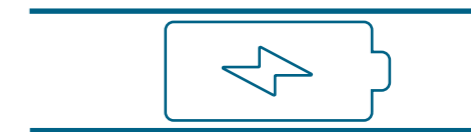
Flaschen-Akku
7 Ah (252 Wh)

STEUERUNG



Gasgriff & Steuereinheit

VOLL INTEGRIERBARE AKKUPACKS



**In-Tube
Akku**

Spannung	36 V
Kapazität	7 - 14 Ah (252-504 Wh)
Gewicht	1.5 - 2.8 kg

Ihren Entwicklern und Designern wird das Herz aufgehen! Endlich können Sie mit geringstem Entwicklungsaufwand einen Akkupack direkt im Rahmenrohr verbauen. Komplettsichtbar und rundum geschützt! Der neue ANSMANN In-Tube-Akkupack erfüllt höchste Anforderungen an Technik und Design.



**Integral-
Akku**

Spannung	36 V
Kapazität	10.5 - 14 Ah (378-504 Wh)
Gewicht	2.4 - 2.8 kg

Modernste Akkutechnologie verbunden mit einer durchdachten Konstruktion und hightech Ladeelektronik. Das ist das Resultat unserer neuesten Entwicklung, speziell für den E-Mobility-Markt. Das kaskadierbare Kraftpaket erfüllt die hohen Anforderungen der Zukunft bereits heute.

Wir sind Ihr

SYSTEMLIEFERANT

FÜR ANTRIEB, AKKUPACK, DISPLAY & NETZTEIL

FORSCHUNG &
ENTWICKLUNG

FERTIGUNG

TECHNISCHER
VERTRIEB

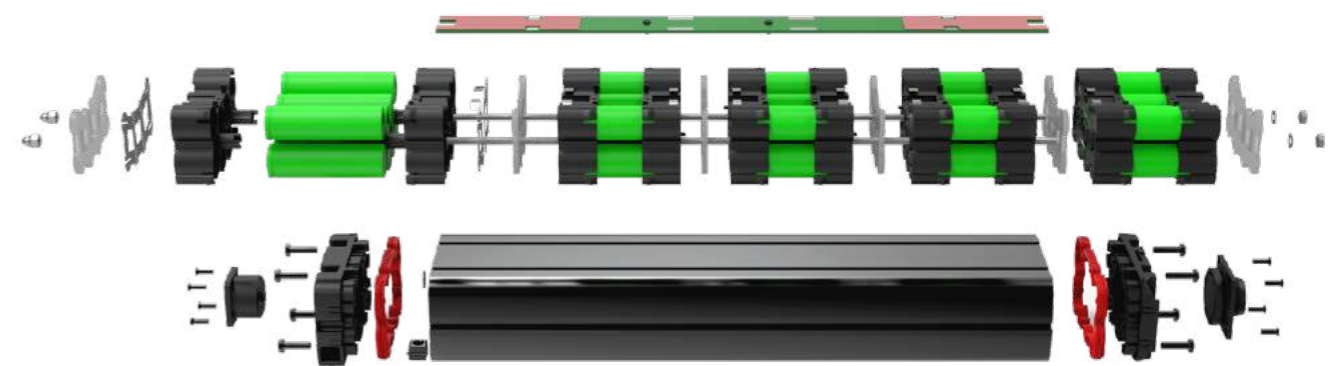
INDUSTRIAL
ENGINEERING

INDIVIDUELLE, KUNDENSPEZIFISCHE AKKUPACKS

Sie planen die Neuentwicklung oder ein Redesign eines Akkupacks? Vertrauen Sie auf unsere jahrzehntelange Erfahrung in Akku- und Ladetechnik. Von der Idee bis zum fertigen Produkt: Wir sind Ihr Partner für individuelle Energielösungen. ANSMANN bietet dazu alles aus einer Hand: Vom Akku über die Ladetechnik bis hin zum kompletten Ladesystem in Ihrer Wunschform.

ANSMANN – Ihr Partner von der Idee über die Planung, Konstruktion, Entwicklung und Herstellung bis hin zur Serienfertigung. Anhand Ihrer Anwendung und den Anforderungen beraten wir Sie professionell zur Auswahl der richtigen Zellen, den Fähigkeiten der notwendigen Schutzelektronik, der Beachtung der Normen und Zertifizierung (bereits in der Entwicklungsphase), den ersten Prototypen als STL-Teil sowie den ersten Messungen. Wir unterstützen Sie bei allen wichtigen Schritten zu Ihrer

finalen Entscheidung. Wir kümmern uns um die Konstruktion und die Fertigung der Gehäuseteile sowie die dafür benötigten Spritz- und Stanzwerkzeuge. Die Lieferung und Fertigung aus einer Hand garantiert ein optimales Zusammenspiel von Akku, Batterie-Management-System und Ladegerät. Die von uns verwendeten Zellen werden von namhaften Herstellern geliefert, wie LG, Panasonic, Samsung, Sanyo, A123, Sony, ...



FRONT-MOTOREN



FRM1.0
EXTRA DRIVE



FM4.2
PURE DRIVE



FM6.0
POWER DRIVE



FM8.0
POWER DRIVE

Durchmesser / Einbaubreite	147 mm inkl. Bereifung / 75 mm	120 mm / 100 mm	120 mm / 100 mm	144 mm / 100 mm
Gewicht	2.0 kg	1.8 kg	2.0 kg	2.7 kg
Drehmoment / Leistung (max.)	30 Nm / 250 W	35 Nm / 250 W (500 W)	40 Nm / 250 W (630 W)	60 Nm / 250 W (750 W)
Radgrößen	6"	20" / 26" / 28"	20" / 26" / 28"	20" / 26" / 28"
Besonderheiten	<ul style="list-style-type: none"> Ansteuerung über Gasgriff möglich optional mit Vorwärts- / Rückwärtsfahren Motorpositionssensor 	<ul style="list-style-type: none"> Geschwindigkeitsabnahme im Motor Motorpositionssensor Ansteuerung über Gasgriff möglich Robuste Steckverbinder „Plug & Play“ Geeignet für Rücktrittsbremsen & Nabenschaltungen 	<ul style="list-style-type: none"> Geschwindigkeitsabnahme im Motor Motorpositionssensor Ansteuerung über Gasgriff möglich Geeignet für Rücktrittsbremsen & Nabenschaltungen 	<ul style="list-style-type: none"> Geschwindigkeitsabnahme im Motor Motorpositionssensor Ansteuerung über Gasgriff möglich Geeignet für Rücktrittsbremsen & Nabenschaltungen



SCM1.1*
EXTRA DRIVE



RM5.4
PURE DRIVE



RM9.0 | RM9.2
POWER DRIVE



MD3680
MID DRIVE

Durchmesser / Einbaubreite	120 mm / 100 mm	120 mm / 135 mm	144 mm / 135 mm	L:171 X B:156 X H:126 mm
Gewicht	2.4 kg	2.0 kg	2.8 kg	3.1 kg
Drehmoment / Leistung (max.)	40 Nm / 250 W (630 W)	35 Nm / 250 W (500 W)	60 Nm / 250 W (750 W)	80 Nm / 250 W (350 W)
Radgrößen	12"	12" / 26" / 28"	20" / 26" / 28"	Individuell
Besonderheiten	<ul style="list-style-type: none"> Motorpositionssensor Ansteuerung über Gasgriff möglich <p>* Lieferung ohne Bereifung</p>	<ul style="list-style-type: none"> Steckkassette Geschwindigkeitsabnahme im Motor Motorpositionssensor Ansteuerung über Gasgriff möglich 	<ul style="list-style-type: none"> Steckkassette (RM9.0) Schraubkranz (RM9.2) Motorpositionssensor Ansteuerung über Gasgriff möglich 	<ul style="list-style-type: none"> Geschwindigkeits- und Drehmomentsensor Controller integriert Radgröße individuell einstellbar Lichtausgang

HECK-MOTOREN

AKKU-VARIANTEN



FLASCHEN-AKKU



GEPÄCK-TRÄGER-AKKU



UNTERROHR-AKKU



IN-TUBE-AKKU



INTEGRAL-AKKU



INTEGRAL-AKKU 2.0

Technologie	Lithium-Ionen	Lithium-Ionen	Lithium-Ionen	Lithium-Ionen	Lithium-Ionen	Lithium-Ionen
Gewicht	ab 1.5 kg	2.5 kg	ab 2.8 kg	ab 1.5 kg	2.8 kg	ab 2.4 kg
Spannung	36 V	36 V	36 V	36 V	36 V	36 V
Kapazität	6.4Ah (230 Wh) 7 Ah (252 Wh)	9.0 Ah (324 Wh) 10.4 Ah (375 Wh) 11.6Ah (418 Wh) 14.0 Ah (504 Wh)	14.0 Ah (504 Wh) 17.5 Ah (630 Wh)	7 Ah (252 Wh) 10.5 Ah (378 Wh) 14 Ah (504 Wh)	11.6 Ah (418Wh) 14 Ah (504 Wh)	10.5 Ah (378 Wh) 14.0 Ah (504 Wh)

DISPLAYS



LED DISPLAY
36V



LCD DISPLAY
36V



OLED DISPLAY
36V



LCD COLOUR DISPLAY
36V

Fahrstufen	3	5	4	4
Schiebehilfe	✓	✓	✓	✓
Akkuspannungsanzeige	✓	✓	✓	✓
Tachofunktionen	-	<ul style="list-style-type: none"> Geschwindigkeit Tageskilometer Tagesfahrzeit Gesamtkilometer Durchschnittsgeschwindigkeit Leistung 	<ul style="list-style-type: none"> Geschwindigkeit Tageskilometer Tagesfahrzeit Gesamtkilometer 	<ul style="list-style-type: none"> Geschwindigkeit Tageskilometer Tagesfahrzeit Gesamtkilometer Durchschnittsgeschwindigkeit

LADE-GERÄTE



UNIVERSAL-LADEGERÄT



SCHNELL-LADEGERÄT



KFZ-SCHNELL-LADEGERÄT

Eingang	100-240 V AC	100-240 V AC	12-24 V DC
Ausgang	42 V DC	42 V DC	42 V DC
Ladestrom	2 A	4 A	2.0 A
Gewicht	365 g	610 g	390 g

¹ Zunächst nur in Kombination mit Integral-Akku 2.0

ANSMANN AG

Industriestr. 10
97959 Assamstadt
Deutschland

Tel.: +49 (0) 6294 4204-0
E-Mail: info@ansmann.de

Fotos: ANSMANN AG
iStock

Technische Änderungen vorbehalten.

Keine Haftung für Irrtümer und
Druckfehler.

Alle Markennamen sind Eigentum
ihrer Inhaber.

07/2022



Art.-Nr. | Part No. 0010-0096



DE
ansmann.de

ANSMANN UK LTD.

Units 11-12, R024
Harlow Business Park
Harlow, Essex, CM19 5QB
Großbritannien

Tel.: +44 (0) 870 609 2233
E-Mail: uk@ansmann.de

ANSMANN ENERGY FRANCE

5, Place Copernic,
Immeuble Boréal - Courcouronnes
F-91023 Evry Cedex
Paris, Frankreich

Tel.: +33 (1) 60791479
E-Mail: france@ansmann.de

ANSMANN ELECTRONICS CO. LTD.

Da Lian Industrial Park, Rengtu,
Ruhu Town Huicheng District,
Huizhou City, Guangdong,
China Postal Code: 516169
China

Tel.: +86 752 6276688
E-Mail: china@ansmann.de

ANSMANN NORDIC AB

Postbox 17006
16717 Bromma
Schweden

Tel.: +47 (0) 90 10 48 47
E-Mail: jmolander@ansmann.de

ANSMANN ENERGY INTERNATIONAL LTD.

Unit 3117-18, 31/F,
Tower 1, Millennium City 1,
No. 388 Kwun Tong Road,
Kwun Tong, Kowloon, Hong Kong

Tel.: +852 2877 8233
E-Mail: hongkong@ansmann.de

ANSMANN TRADING COMPANY LTD.

Da Lian Industrial Park, Rengtu,
Ruhu Town Huicheng District,
Huizhou City, Guangdong,
China Postal Code: 516169
China

Tel.: +86 752 6276688
E-Mail: china@ansmann.de